



Impregnation ✓ Care ✓ Protection ✓



in 9 ausgewählten Farben ✓



ist in folgenden Farben erhältlich:  
is available in the following colours:



**Die überzeugenden Eigenschaften:**

- Einfache Anwendung ..... ✓
- Geringer Verbrauch (Verbrauch ca. 50-80 g/m<sup>2</sup>) ..... ✓
- Antibakteriell ..... ✓
- Langzeitstabil ..... ✓
- Für jede Holzart und alle unbehandelten Holzoberflächen geeignet ..... ✓
- Depoteffekt..... ✓
- UV-absorbierend..... ✓
- Geeignet für Innen- und Außenbereich ..... ✓

**The convincing features:**

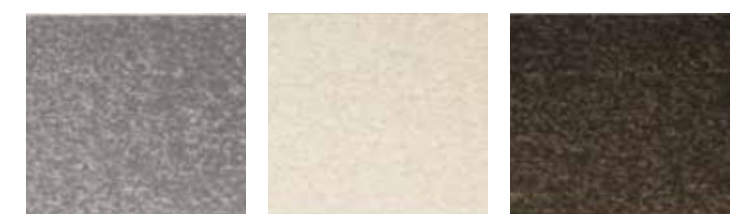
- Easy to use ..... ✓
- Low consumption (consumption approx. 50-80 g/m<sup>2</sup>) ..... ✓
- Antibacterial ..... ✓
- Long-term stability..... ✓
- Suitable for all types of wood and all untreated wooden surfaces ..... ✓
- Depot effect..... ✓
- UV-absorbing..... ✓
- Suitable for indoor and outdoor use..... ✓



magnolie - *magnolia*    teak - *teak*    kastanie - *chestnut*

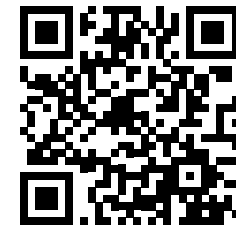


nussbaum - *walnut*    mahagoni - *mahogany*    dunkelgrau - *dark grey*



hellgrau - *light grey*    weiß - *white*    schwarz - *black*

ARMBRUSTER



Armbruster Handelsgesellschaft mbH  
Strutstraße 34  
D-73614 Schorndorf / Germany

Telefon: +49 (0) 7181 / 47 67 64  
Telefax: +49 (0) 7181 / 47 67 65  
E-Mail: info@habiol.de  
Internet: www.armbruster-handel.eu



PRODUKT- UND PFLEGEANLEITUNG



PRODUCT DESCRIPTION  
INSTRUCTIONS FOR CARE

**REPAIR:**  
Like first treatment. This procedure is also suitable for renovating particularly stressed surfaces, which are worn down to the bare wooden surface. The surface can therefore be reconditioned by simple means without having to deeply sand the wood.

**TIP:** The wood lives and functions as a natural product with variations in room temperature and humidity. A balanced room climate that is not too dry (not below 40% rel. humidity) is recommended for people as well as for natural wooden surfaces. House plants and humidifiers, e.g. on radiators, help to increase the humidity during the heating period.

**AREAS OF APPLICATION:**  
Worktops, furniture, tables, windows, doors, fences, garage doors, etc.

**INGREDIENTS:**  
The main components of HABiol Color include cold-pressed linseed oil as well as natural tree resins and inorganic pigments, which impregnate into wooden pores and thus considerably prevent the penetration of liquids and contaminants.



## Dreifache Wirkung, einfache Anwendung:

**Naturholz-Oberflächen sollten regelmäßig gereinigt und gepflegt werden, um Sie dauerhaft zu erhalten und lange Freude daran zu haben.**

Durch regelmäßige Pflege sichern Sie eine lange Lebensdauer der Oberfläche. Generell sollten alle Verschmutzungen und verschüttete Flüssigkeiten (z. B. Getränke) sofort entfernt werden, um eine lange Einwirkzeit zu vermeiden. Regelmäßige Pflege mit HABiol Color erhält die Schönheit und den Schutz der Oberfläche dauerhaft.

**Bevor Sie mit der Pflege beginnen sollten Sie eventuelle Verschmutzungen entfernen.**

### LOSER SCHMUTZ UND STAUB:

Möbel mit einem trockenen, weichen Tuch abwischen, Böden mit weichem Besen fegen oder absaugen unter Verwendung einer Bürstendüse.

### WASSERLÖSLICHE VERSCHMUTZUNGEN:

Mit einem gut ausgewrungenen Tuch „nebefleucht“ aufwischen. Dem Wischwasser kann eine geringe Menge eines milden Reinigers zugegeben werden. Verwenden Sie niemals scharfe oder scheuernde Reinigungsmittel! Anschließend trocken wischen. Lassen Sie keine Dauernässe einwirken!

**WASSERUNLÖSLICHE VERSCHMUTZUNGEN** (wie Schuhstreifen, Griffspuren, Wasserflecken aber auch fest eingetretener Schmutz):

Bei stärkerer Verschmutzung, die sich durch Aufwischen oder Absaugen nicht mehr entfernen lässt, reiben Sie mit einem Schleifvlies (z.B. Scotch-Brite) die Oberfläche kräftig ab. So wird die Fläche von Schmutz befreit und gleichzeitig für die Behandlung mit HABiol Color vorbereitet.

### VERARBEITUNGSHINWEIS:

**Vor Gebrauch sehr gut schütteln ca. 1 Minute!**

1. Naturholzoberfläche mit Körnung 180 schleifen und entstauben.
2. Aufbringen von HABiol Color mit Lappen, Pinsel oder Schwamm.
3. 20 Minuten einwirken lassen, dann Überschub abtragen und vollständig trockenreiben.
4. Mindestens sechs Stunden trocknen lassen.
5. Vorgang 2-3 wiederholen. Mit dieser Methode kann man eine sehr starke Pigmentierung erreichen.
6. Mindestens sechs Stunden trocknen lassen.
7. Im Reparaturfalle ist es möglich randfrei nachzuarbeiten. Ein wenig Feingefühl ist dabei notwendig.

**Nach ca. 7 Tagen ist das Produkt HABiol Color vollständig in den Holzporen ausgehärtet und Fläche resistent gegen Eindringen von Feuchtigkeit.**

### ACHTUNG:

**Verwendete Tücher nach Benutzen mit Pflegemittel gut trocknen lassen und nicht in nassem Zustand entsorgen, da bei ungünstigen Bedingungen durch die Oxydation von Leinölinhalten Selbstentzündung entstehen kann. Unbedingt die Hinweise auf dem Gebinde beachten. HABiol Color kühl, trocken und gut verschlossen im dunkeln lagern. Darf nicht in die Hände von Kindern gelangen!**

### NACHPFLEGE:

Oberfläche mit einem Tuch oder Schwamm reinigen und je nach Farbintensität mit wenig HABiol Color oder HABiol UV 5g/m<sup>2</sup> großflächig einreiben und polieren. 10 Minuten einwirken lassen, dann Überschub abtragen und vollständig trockenreiben. Keine Feuchtstellen auf der Oberfläche zurücklassen.

### REPARATUR:

Wie Erstbehandlung. Diese Arbeitsweise eignet sich auch für die Renovierung besonders strapazierter Oberflächen, die bis auf das rohe Holz verschlissen sind. So lässt sich die Fläche mit einfachen Mitteln selbst aufarbeiten, ohne das Holz tief abschleifen zu müssen.

**TIPP:** Bei Schwankungen der Raumtemperatur und Luftfeuchtigkeit lebt und arbeitet das Naturprodukt Holz. Ein ausgeglichenes, nicht zu trockenes Raumklima (nicht unter 40% rel. Luftfeuchte) ist empfehlenswert für den Menschen wie auch für die natürlichen Holzflächen. Zimmerpflanzen und Luftbefeuchter, z.B. auf Heizkörpern, helfen während der Heizperiode die Luftfeuchtigkeit anzuheben.

### EINSATZGEBIETE:

Arbeitsplatten, Möbel, Tische, Fenster, Türen, Zäune, Garagentore, u.v.m.

### INHALTSSTOFFE:

Der Hauptbestandteil von HABiol Color sind kalt gepresstes Leinöl sowie natürliche Baumharze und anorganische Pigmente, welche Holzporen im inneren imprägnieren und so ein Eindringen von Flüssigkeiten und Schmutz weitgehend verhindern.

## Triple effect, simple application:

**Natural wooden surfaces should be cleaned and cared for regularly so that they can be maintained and enjoyed over the long term.**

Regular maintenance ensures a long surface product life. In general, all contamination and spilled liquids (such as drinks) should be removed immediately to avoid a long exposure time. Regular care with HABiol Color preserves the appearance and ensures continuous protection of surfaces.

**You should remove any possible contaminants before you begin the care routine.**

### LOOSE DIRT AND DUST:

Wipe the furniture with a dry, soft cloth, sweep floors with a soft broom or vacuum using a brush nozzle.

### WATER-SOLUBLE CONTAMINATION:

„Damp“ wipe with a well-wrung cloth. A small amount of mild detergent can be added to the wiping water. Never use harsh or abrasive cleaning agents! Wipe clean afterwards. Do not leave any lasting wetness!

**WATER-INSOLUBLE CONTAMINATION** (such as shoe marks, fingerprints, water stains but also firmly materialized dirt):

Abrade surfaces with a grinding fleece (e.g. Scotch Brite) in the case of heavy contamination, which can no longer be removed by wiping or vacuuming. The surface is thereby freed of contamination and prepared for treatment with HABiol Color at the same time.

### WORKING GUIDELINES:

**Shake well for approx. 1 minute before use!**

1. Sand and remove dust from natural wooden surfaces with 180 granulation.
2. Apply HABiol Color with cloth, brush or sponge.
3. Leave to take effect for 20 minutes, then remove any surplus and completely rub dry.
4. Allow to dry for at least six hours.
5. Repeat process 2-3 times. A very strong pigmentation can be achieved with this method.
6. Allow to dry for at least six hours.
7. In case of repair, the surface can be touched up without edges. A little bit of sensitivity is required here.

**The HABiol Color product is fully set in the pores of the wood after approx. 7 days and the surface resistant to moisture penetration.**

### CAUTION:

**Allow any cloths used to fully dry after use with care products and do not dispose of when wet, since spontaneous ignition is possible due to the oxidation of the linseed oil content if the conditions are unfavourable. Always observe the instructions on the container. Store the HABiol Color in cool, dry and well-sealed conditions in the dark. Keep out of the reach of children!**

### AFTER-CARE:

Clean surfaces with a cloth or sponge and rub in a little HABiol Color or HABiol UV 5g/m<sup>2</sup> across the surface depending on the color intensity and polish. Leave to take effect for 10 minutes, then remove any surplus and completely rub dry. Do not leave any moisture on the surface.